

# MASTER 1 MEEF

Métiers de l'Enseignement, de l'Éducation et de la Formation

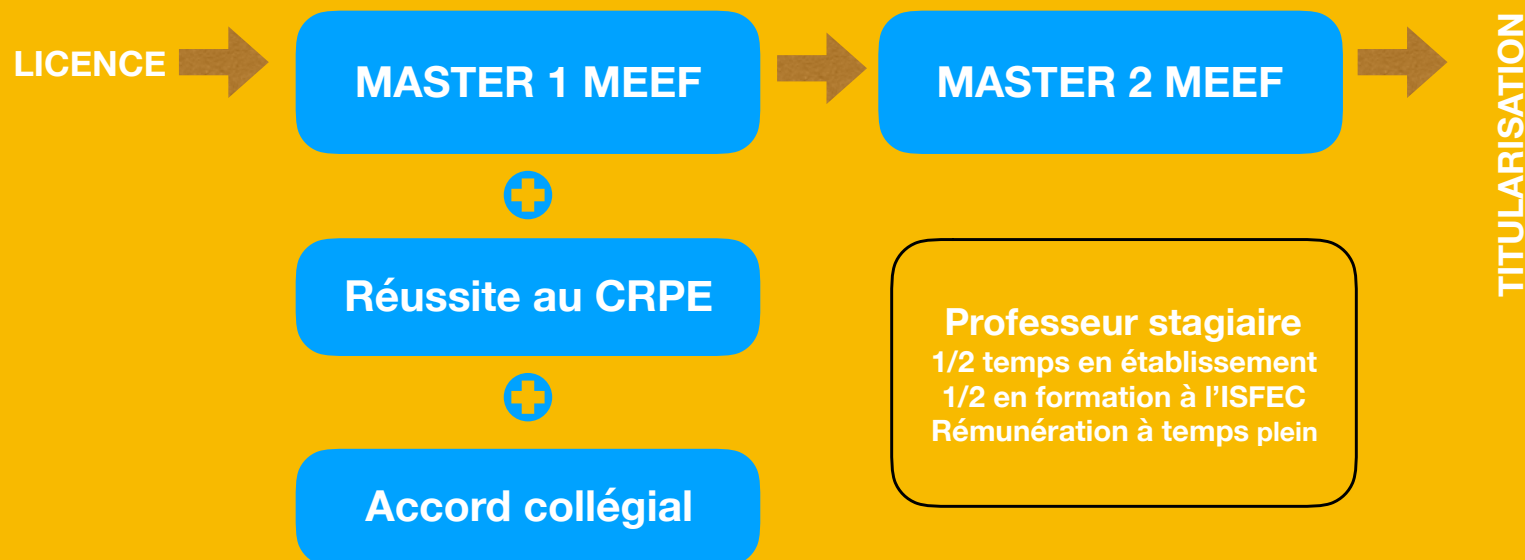
## 1er degré



ISFEC Grand Est

*Prendre de la hauteur*

### LE PARCOURS DE FORMATION



### LES ATOUTS DE LA FORMATION

- Une formation **hybride** (2/3 en présentiel - 1/3 en distanciel) qui permet d'articuler suppléance en établissement et études universitaires.
- Une formation résolument fondée sur **articulation entre théorie et pratique** (5 semaines de stages d'observation et de pratique accompagnée dans les établissements partenaires de l'ISFEC Grand Est).
- Une équipe d'**enseignants-formateurs** investis.
- Des **effectifs réduits** permettant un **accompagnement individualisé**.
- Des **entraînements réguliers** par le biais d'une plateforme dès juillet.

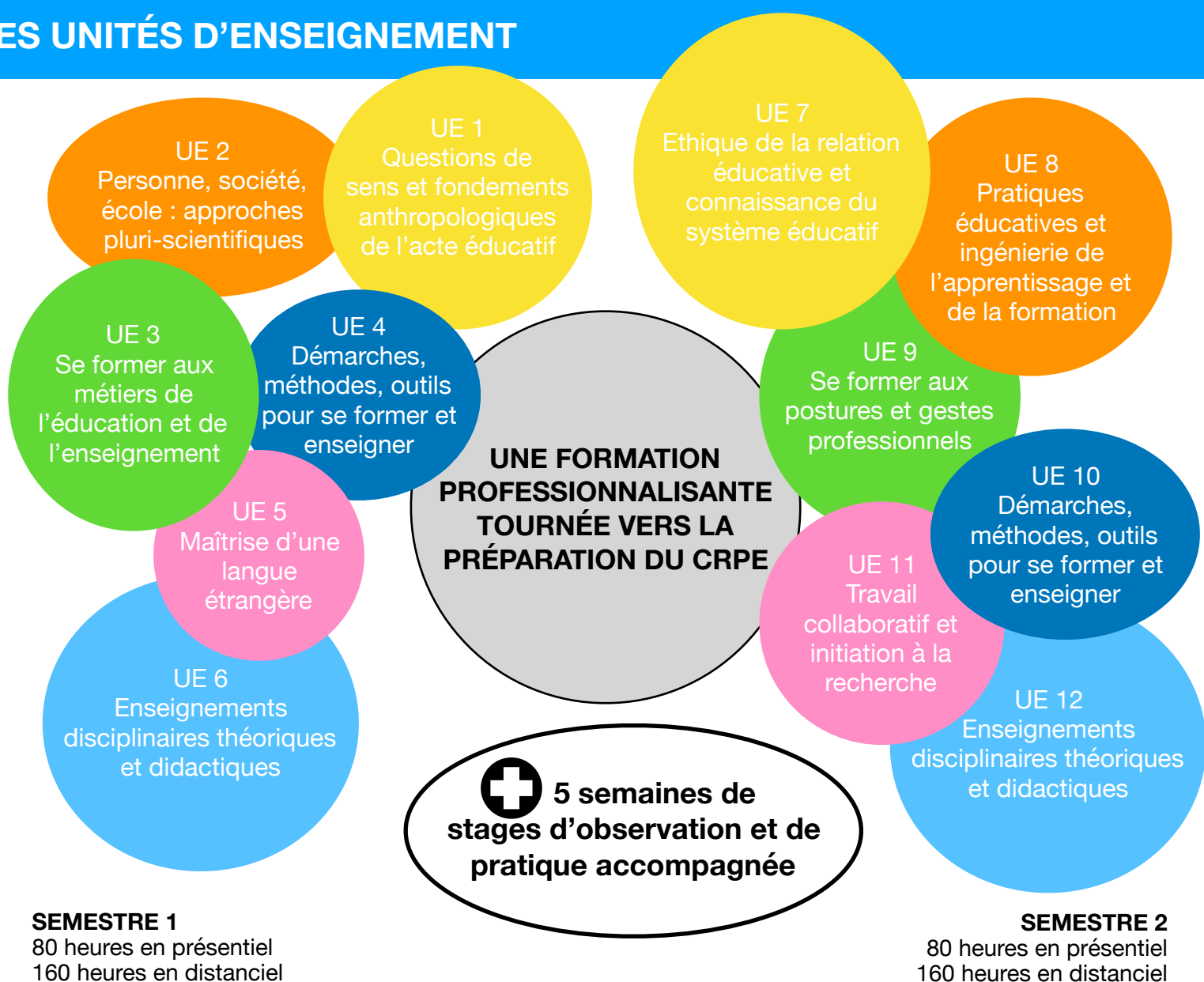
### LES OBJECTIFS DE LA FORMATION

- ✗ **Obtention du niveau universitaire bac + 5 (MASTER)**
- ✗ **Développer les compétences professionnelles du référentiel de l'enseignant**
- ✗ **Préparer le CRPE**

En association avec  
**l'UNIVERSITÉ CATHOLIQUE DE LYON**



# LES UNITÉS D'ENSEIGNEMENT



## CONDITIONS D'ACCÈS

Être titulaire d'une licence ou d'un diplôme de niveau licence. *L'accès est soumis à l'examen d'une commission d'admission en M1.*

## COÛT FORMATION INITIALE

1650 € / an

## COÛT FORMATION CONTINUE

Renseignements auprès du secrétariat

## RESPONSABLES PÉDAGOGIQUES

- site de **NANCY** : Jennifer BOREA-RAFFY
- site de **STRASBOURG** : Philippe AYÇOBERRY
- site de **TAISSY** : Isabelle GEORGET

## SECRETARIAT DE LA FORMATION INITIALE

[secretariattaissy@isfec-grandest.fr](mailto:secretariattaissy@isfec-grandest.fr)

## MODALITÉS D'INSCRIPTION

Télécharger le dossier

[www.isfec-grandest.fr](http://www.isfec-grandest.fr)

Retourner le dossier à l'adresse suivante

**ISFEC Grand Est**  
**2, rue Edouard Branly**  
**51500 TAISSY**

